



# [Intelliport\_Solutions]



VAGYONŐR MEGOLDÁSOK





## INTELLIPOINT VAGYONŐR MEGOLDÁSOK



A biztonságtechnika lehetőségei – kezdve a legegyszerűbb mechanikai védelemtől a diszpécser szolgálathoz befutó automatikus riasztáskezelésig – ma már szinte végtelennek tekinthetők. Ennek ellenére a költséghatékony megoldások limitáltak, emiatt a felhasználók jelentős része még nem találta meg a számára ideális alternatívát.

**Az Intelliport nagy sávszélességű mobil kapcsolatra épülő biztonságtechnikai rendszerét a felhasználók elvárásai alapján fejlesztettük ki.**



### Az Intelliport biztonságtechnikai rendszerének fő előnyei:

- bármely korábbi megoldásnál rugalmasabb: gyorsan, egyszerűen telepíthető akár utólag is;
- a klasszikus biztonságtechnikai rendszereket felülmúlva egységes ingatlangondnoki megoldást kínál (például közműfogyasztások felügyelete);
- modulárisan felépíthető és többféle feladatra alkalmas eszközökből áll, ezenkívül többszintű szolgáltatás-csomagban érhető el;
- a távfelügyeletről, a mérésekről és az adatgyűjtésről, az analitikák és a kimutatások készítéséről, valamint a riasztásokról a modulárisan felépülő központi szoftver gondoskodik;
- a portál modul alkalmazásával a végfelhasználók – szigorú jogosultságkezelési ellenőrzés mellett – az Interneten keresztül bárhol, bármikor beléphetnek a rendszerbe.



## TÁVFELÜGYELET ÉS VIDEOMEFGYELÉS


Ha csak ideiglenes jelleggel vagy jelentős mértékű bontással, illetve visszaállítással telepíthető egy-egy digitális őrszem, a videomegfigyelésen alapuló őrzés-védés műszaki kialakítása nem minden esetben költséghatékony.

- Az Intelliport rendszer nem igényli sem vezetékes adatátviteli csatorna kiépítését, sem helyi adattároló telepítését.**
- A kamerákba épített intelligenciának köszönhetően helyben képes feldolgozni a képi információkat úgy, hogy csak abban az esetben továbbítja az adatokat, ha az az előre beállított paraméterek szerint indokolt: például képtartalom-változás vagy a megszokottól eltérő esemény kijelölése (például mozgásérzékelés) történt.**
- Az Intelliport rendszer a kamerák (úgy mint beltéri, kültéri, éjszakai, forgatható, zoom-olható, dóm stb.) széles körével tud együttműködni.**
- A rendszer egyik legnagyobb előnye, hogy az adattárolás nem helyben történik, így annak a veszélye, hogy a bizonyítékként szolgáló képi információ „elvesszen” egy nem várt esemény kapcsán, kizárt. A rendszer felügyeletét 7x24 órás diszpécser szolgálat látja el.**

### **A rendszer alkalmas:**

- térfigyelésre állandó és ideiglenes jelleggel, például „közkedvelt” illegális hulladéklerakók, szelektív gyűjtőszigetek, stratégiai fontos tömegközlekedési csomópontok megfigyelésére (pl. kábellopás megakadályozása), utcai vásárok éjjeli őrzésére;
- tér- és forgalomfigyelésre autóutak mentén, parkolóknál, forgalomkorlátozások és -terelések idején, valamint vasúti átjárókban;
- folyamatos objektumvédelemre állandó jelleggel, adatkommunikációval nehezen vagy csak jelentős költségek árán ellátható területek, például nyaralók, garázsok, ipari célú energiafogyasztó helyiségek (trafóállomások, hőközpontok) őrzésére;
- ideiglenes objektumvédelemre és munkafázisok dokumentálására, például építkezéseknél;
- vészhelyzetben ideiglenes megfigyelésre, például az árvíz- és katasztrófavédelemben.



 **Az Intelliport távfelügyeleti és videomegfigyelő rendszer előnyei az eddig megismert és elterjedt megoldásokkal szemben a következők:**

- ideiglenes jellegű felhasználása esetén is gyorsan és egyszerűen üzembe helyezhető;
- nincsenek rejtett, előre nem tervezhető fenntartási és javítási költségei;
- alkalmazásához nincs szükség vezetékes adatkommunikációs csatornára;
- a kamerákba épített intelligenciának köszönhetően minimálisra csökkenthető a felesleges adatkommunikáció és adatrögzítés;
- a mobil kommunikációs hálózat a nap 24 órájában felügyelt, külső hatásokra nem érzékeny (például kábel elvágása, beázás vagy villámcsapás okozta károk, nagy távolságok miatti rádiófrekvenciás zavarok esetén);
- a kommunikációs hálózat fejlesztése, javítása és karbantartása a mobil operátort terheli;
- a kommunikációt érintő esetleges rendszerproblémák szinte azonnal felderíthetőek.

## A RENDSZER FELÉPÍTÉSE

Az Intelliport rendszer három fő komponensből áll:


1. **a kommunikációért felelős szerver alkalmazásból,**
2. **a végponti kommunikációs hardverekből,**
3. **a hozzájuk kapcsolódó végberendezésekből.**



**A rendszerhez tartozó portál lehetővé teszi a végfelhasználók számára – szigorú jogosultságkezelő rendszer mellett –, hogy közvetlenül nézhessék a kamerákat, s ellenőrizhessék a biztonságtechnikai berendezések jeleit.**

## ÜZLETI INTELLIGENCIA

Az Intelliport Üzleti Intelligencia Modul számos adatlekérdezési, elemzési, statisztikai és riasztási lehetőséget biztosít, amelyek a felhasználó igényei szerint hatékonyan alakíthatóak.

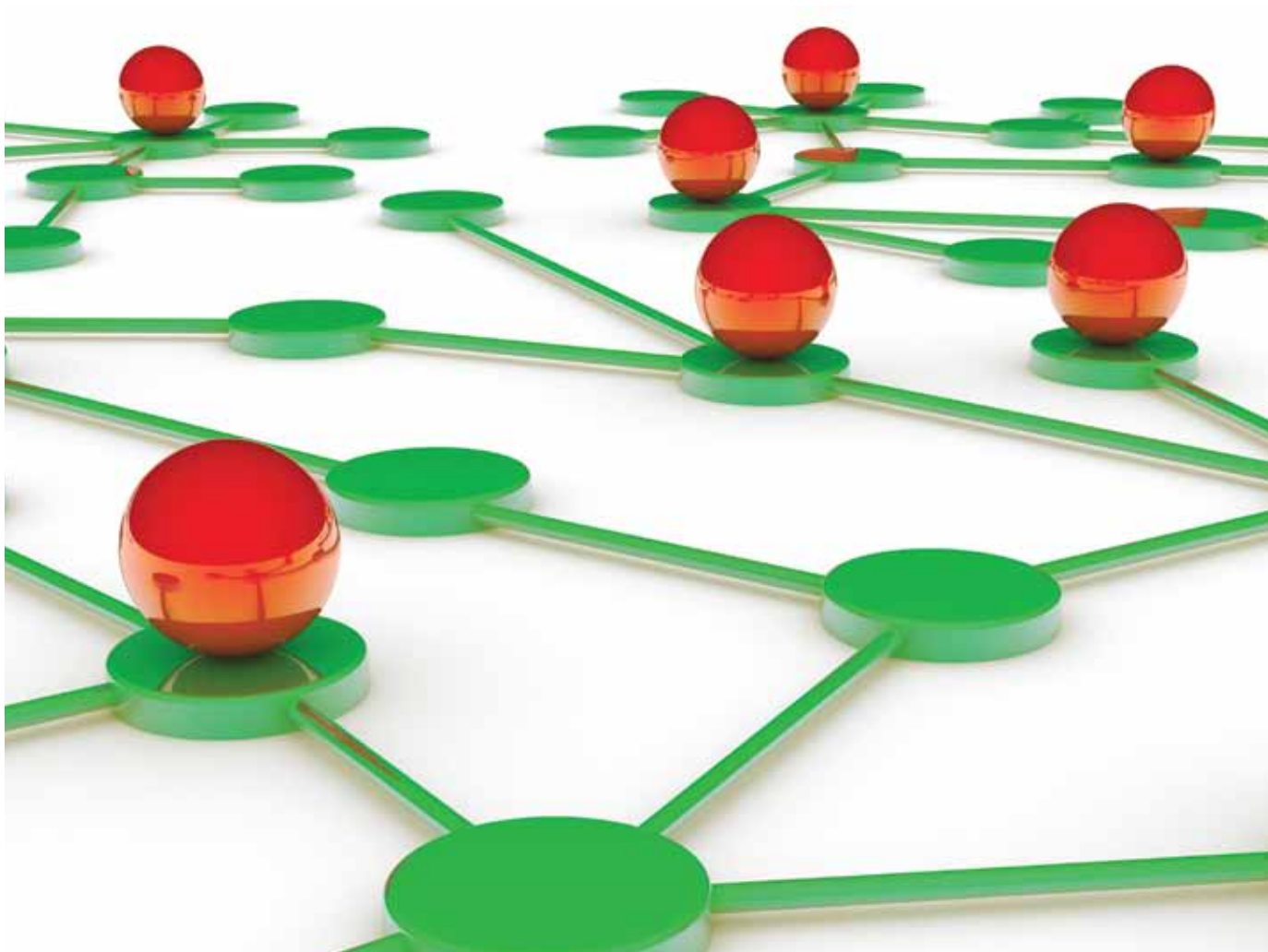
 **A modul gazdag grafikus felhasználói felülettel büszkélkedhet, aminek révén az alábbi eseményeket is rögzíti:**

- biztonságot veszélyeztető mozgások statisztikája;
- üzemzavarra utaló jelek kimutatása, automatikus riasztások;
- megfigyelési helyek és állapotuk megtekintése térképi felületen.

## AZ INTELLIPOINT ÜZLETI MODELL

A rendszer többféle konstrukcióban érhető el.

1. **Tisztán beruházás alapú**, amikor a kommunikációs hardverek, a kamerák és a központi szoftver alkalmazás is a felhasználó tulajdonába kerül, a diszpécser szolgálatot maga tartja fenn, továbbá a rendszer mobil szolgáltatónak fizetendő üzemeltetési költsége (adatkommunikációs díja) is őt terheli.
2. **Tisztán bérleti konstrukció**, amikor a felhasználó a kommunikációs hardvereket, a kamerákat, a központi szoftvert, az adatkommunikációt, valamint a diszpécser szolgálatot is havidíjas formában fizeti elő.
3. **Vegyes – beruházási és bérleti – konstrukció esetén** a kommunikációs hardverek a felhasználó tulajdonába kerülnek, míg a központi szoftvert, az adatkommunikációt, valamint a diszpécser szolgálatot havidíjas formában fizeti elő a felhasználó.



## AZ INTELLIPOINT RENDSZER ÁLTALÁNOS JELLEMZŐI

<b>Felhasználási terület</b>	<ul style="list-style-type: none"> <li>• Állami tulajdonú szervezetek</li> <li>• Cégek, vállalkozások</li> <li>• Magánszemélyek</li> </ul>
<b>Csatolófelületek</b>	<ul style="list-style-type: none"> <li>• M-Bus</li> <li>• RS-232</li> <li>• Ethernet</li> <li>• Wifi</li> </ul>
<b>Kompatibilis végberendezések</b>	<ul style="list-style-type: none"> <li>• LAN- vagy USB-kamera</li> <li>• Gyakorlatilag az összes forgalomban lévő, kommunikációra képes mérőeszköz, amely rendelkezik a fentebb felsorolt csatolófelületekkel</li> </ul>
<b>Kommunikációs front-end</b>	<ul style="list-style-type: none"> <li>• Kapcsolattartás a végponti eszközök és az adatközpont között</li> <li>• Videojelek, mérési adatok továbbítása</li> <li>• Script-ek fogadása, végrehajtása, az eredmény visszaadása a központnak</li> <li>• Riasztások fogadása és kezelése</li> </ul>
<b>Kommunikációs opciók</b>	<ul style="list-style-type: none"> <li>• Rádiófrekvenciás vagy vezetékes jeladók, érzékelők</li> <li>• GSM/GPRS</li> <li>• HSxPA</li> </ul>
<b>Riasztások</b>	<ul style="list-style-type: none"> <li>• Mozgásérzékelés</li> </ul>
<b>Távoli menedzsment</b>	<ul style="list-style-type: none"> <li>• Eszközök, kamerák állapotának monitorozása</li> <li>• Adott pillanatkép megtekintése a kamerán</li> <li>• Firmware-frissítés</li> </ul>
<b>Adatgyűjtés</b>	<ul style="list-style-type: none"> <li>• Automatikus ütemezés</li> <li>• Meghiúsult feladatok kezelése</li> <li>• Riasztások fogadása</li> </ul>
<b>Adatbázis</b>	<ul style="list-style-type: none"> <li>• Kommunikációs paraméterek tárolása</li> <li>• Videokép tárolása</li> <li>• Felhasználói jogosultsági adatok</li> <li>• Eseménynapló tárolása (riasztások is)</li> </ul>
<b>Portál</b>	<ul style="list-style-type: none"> <li>• Kifinomult jogosultságkezelés</li> <li>• Beavatkozás, szabályozás lehetősége</li> <li>• Elektronikus ügyintézés</li> <li>• Az üzleti intelligencia réteg által szolgáltatott adatok megjelenítése</li> </ul>
<b>Rendszer illesztés</b>	<ul style="list-style-type: none"> <li>• Szabványos interfészekon keresztül illeszthető a fontosabb vezetői információs rendszerekhez</li> <li>• Adattárházakhoz</li> </ul>



# [Intelliport\_Solutions]

**INTELLIPOINT SOLUTIONS Kft.**

**Kapcsolat:**

Intelliport Solutions Kft.  
Bátorfi Péter  
ügyvezető igazgató  
4032 Debrecen, Böszörményi út. 180.  
Telefon: +36 52 451 452  
Fax: +36 52 523 931  
E-mail: [info@intelliport.hu](mailto:info@intelliport.hu)  
Web: [www.intelliport.hu](http://www.intelliport.hu)